



پارس زنده رود پلاست  
**PARS PLAST**  
Producer Types of u-pvc Fitting and Pipe

تجربه ۳۰ ساله ساخت  
پارس زنده رود پلاست



لیست قیمت هوقت

لوله برقی

لوله فاضلابی و ناودانی

اتصالات ناودانی

اتصالات فاضلابی

بست های فلزی

اتصالات پارس فیت

همراه ۱۴۰۰



# لیت لوله

## لیت قیمت هفت

# پارس زنده رود پلاست



تولید کننده انواع لوله و اتصالات U-PVC

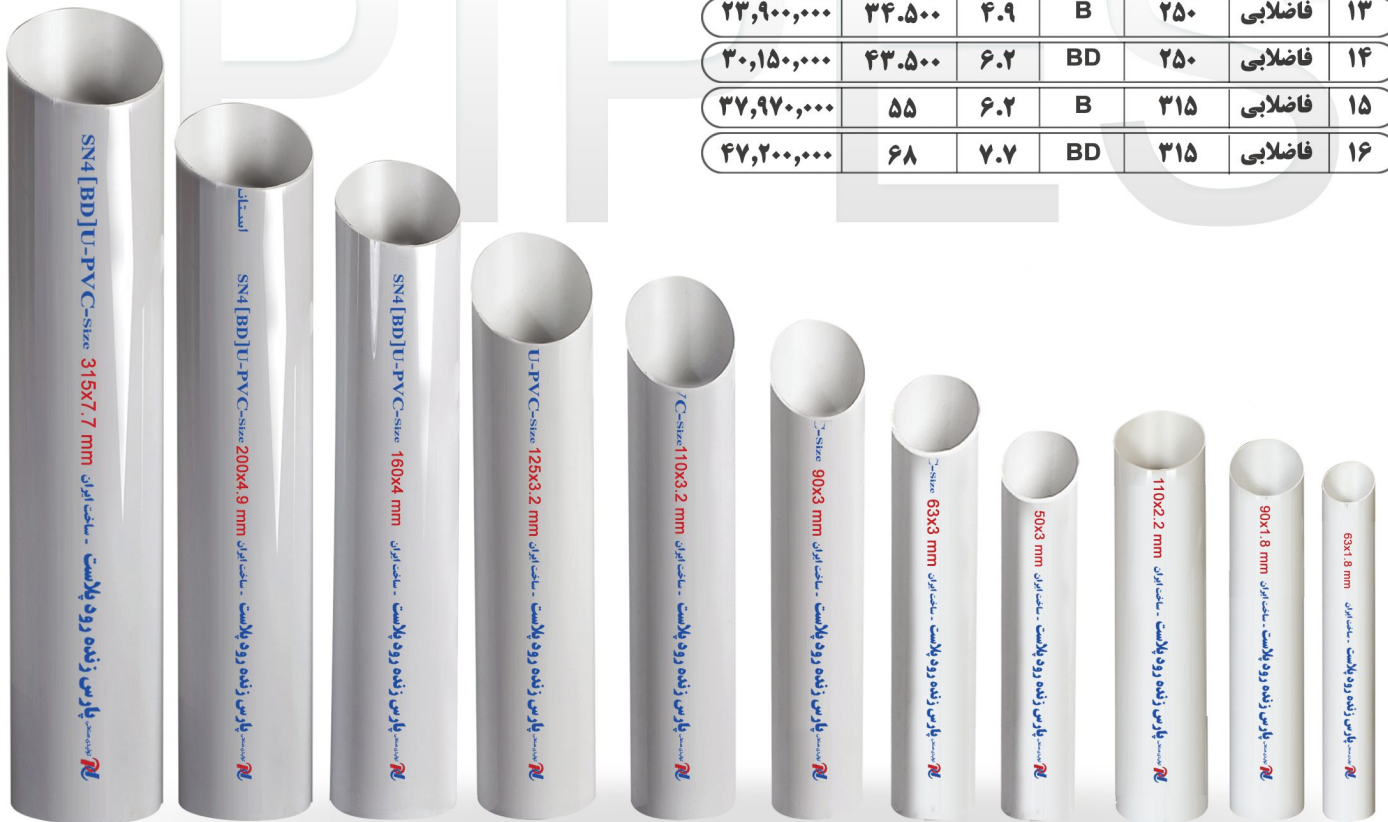
تاریخ اجرا: ۱۴۰۰/۰۷/۱۰

دارای استاندارد ملی ۱-۹۱۱۹ ایران جهت لوله های ناودان و هواکش

دارای استاندارد ملی ۱-۹۱۱۹ ایران جهت لوله های فاضلابی

CHUTE PIPES گروه لوله های ناودانی						
ردیف	مورد مصرف	نوع لوله	کاربرد	ضخامت	وزن هر شاخه	قیمت (ریال)
۱	ناودانی	۵۰	ناودانی - R	۱.۸	۲.۴۰۰	۱,۶۸۰,۰۰۰
۲	ناودانی	۶۳	ناودانی - R	۱.۸	۳.۱۰۰	۲,۰۶۵,۰۰۰
۳	ناودانی	۷۵	ناودانی - R	۱.۸	۳.۹۰۰	۲,۶۰۰,۰۰۰
۴	ناودانی	۹۰	ناودانی - R	۱.۸	۴.۶۰۰	۳,۰۵۰,۰۰۰
۵	ناودانی	۱۱۰	ناودانی - R	۲.۲	۶.۸۰۰	۴,۵۳۰,۰۰۰
۶	ناودانی	۱۲۵	ناودانی - R	۲.۵	۸.۴۰۰	۵,۵۲۰,۰۰۰

SEWAGE PIPES گروه لوله های فاضلابی						
ردیف	مورد مصرف	نوع لوله	کاربرد	ضخامت	وزن هر شاخه	قیمت (ریال)
۱	فاضلابی	۳۲	B	۳	۲.۷۰۰	۱,۸۱۰,۰۰۰
۲	فاضلابی	۴۰	B	۳	۳.۷۰۰	۲,۲۹۰,۰۰۰
۳	فاضلابی	۵۰	B	۳	۴	۲,۸۰۰,۰۰۰
۴	فاضلابی	۶۳	B	۳	۵.۲۰۰	۳,۴۷۵,۰۰۰
۵	فاضلابی	۷۵	BD	۳	۶	۴,۰۱۰,۰۰۰
۶	فاضلابی	۹۰	BD	۳	۷.۵۰۰	۴,۹۶۵,۰۰۰
۷	فاضلابی	۱۱۰	BD	۳.۲	۹.۸۰۰	۶,۴۲۰,۰۰۰
۸	فاضلابی	۱۲۵	BD	۳.۲	۱۱.۲۰۰	۷,۴۵۰,۰۰۰
۹	فاضلابی	۱۶۰	B	۳.۲	۱۴.۵۰۰	۹,۶۴۰,۰۰۰
۱۰	فاضلابی	۱۶۰	BD	۴	۱۸	۱۱,۹۲۰,۰۰۰
۱۱	فاضلابی	۲۰۰	B	۴	۲۳	۱۵,۶۰۰,۰۰۰
۱۲	فاضلابی	۲۰۰	BD	۴.۹	۲۷.۵۰۰	۱۸,۱۷۰,۰۰۰
۱۳	فاضلابی	۲۵۰	B	۴.۹	۳۴.۵۰۰	۲۳,۹۰۰,۰۰۰
۱۴	فاضلابی	۲۵۰	BD	۶.۲	۴۳.۵۰۰	۳۰,۱۵۰,۰۰۰
۱۵	فاضلابی	۳۱۵	B	۶.۲	۵۵	۳۷,۹۷۰,۰۰۰
۱۶	فاضلابی	۳۱۵	BD	۷.۷	۶۸	۴۷,۲۰۰,۰۰۰

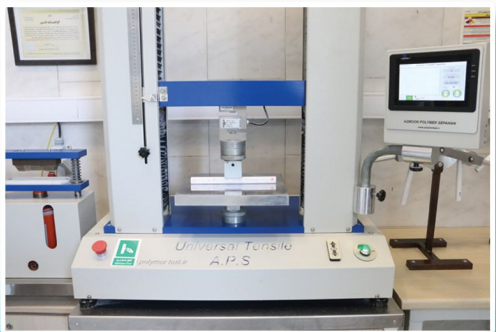


مرکز تحقیقات  
راه مسکن و شهرسازی

واحد برگزیده ایمنی و بهداشت حرفه ای در سال های ۱۳۹۱-۱۳۹۲-۱۳۹۴  
دارنده گواهینامه صادرات بین المللی  
دارنده گواهی فنی مرکز تحقیقات راه، مسکن و شهرسازی

واحد نمونه صنعت استان اصفهان در سال ۱۳۹۴  
واحد نمونه کنترل کیفیت در سال ۱۳۹۳  
واحد نمونه کیفیت و استاندارد در سال های ۱۳۸۹-۱۳۹۰  
واحد برگزیده جشنواره کارآفرینان برتر در سال ۱۳۹۱

دارای استاندارد ملی ۲۱-۱۱۲۱۵ ایران جهت لوله های برقی



**ELECTRICAL PIPES** گروه لوله های برقی خم سرد

ردیف	مورد مصرف	نوع لوله	کاربرد	ضخامت	قابلیت	قیمت (ریال)
۱	برق	۲۰	عبور کابل	۱.۵	۱۱۲۱۵	۴۸۵,۰۰۰
۲	برق	۲۵	عبور کابل	۱.۵		۶۳۴,۰۰۰
۳	برق	۳۲	عبور کابل	۱.۸		۱,۰۷۰,۰۰۰
۴	برق	۳۲	عبور کابل	۲.۵		۱,۳۷۰,۰۰۰
۵	برق	۴۰	عبور کابل	۱.۸		۱,۳۴۵,۰۰۰

**ELECTRICAL PIPES** گروه لوله های برقی خم گرم

ردیف	مورد مصرف	نوع لوله	کاربرد	ضخامت	قابلیت	قیمت (ریال)
۶	برق	۲۰	عبور کابل	۱.۵	۱۱۲۱۵	۴۲۰,۰۰۰
۷	برق	۲۵	عبور کابل	۱.۵		۵۴۵,۰۰۰

**ELECTRICAL FITTING** گروه زانو برقی

ردیف	شرح UIC	سایز mm	تعداد در بسته	قیمت (ریال)
۵۰	زانو برقی	۲۰	۴۰۰	۲۶,۰۰۰
۵۱		۲۵	۳۵۰	۳۷,۰۰۰
۵۲		۳۲	در حال تست	---



واحد نمونه اقتصادی در سال ۱۳۹۷  
واحد نمونه صنعت استان اسفهان در سال ۱۳۹۲  
واحد نمونه کنترل کیفیت در سال ۱۳۹۲  
واحد نمونه کیفیت و استاندارد در سال های ۱۳۸۹-۱۳۹۰  
واحد برتر تولید و استاندارد کارآفرینان برتر در سال ۱۳۹۱  
واحد برگزیده ایمنی و بهداشت حرفه ای در سال های ۱۳۹۱-۱۳۹۲-۱۳۹۴  
دارنده گواهینامه صادرات بین المللی  
دارنده گواهی فنی مرکز تحقیقات راه، مسکن و شهرسازی

استاندارد ملی ۱-۹۱۱۹ ایران - مورد استفاده در سیستم فاضلاب

گروه سه راه ۴۵ درجه 45 TEE

ردیف	شرح U/A	سایز mm	تعداد در بسته	قیمت (ریال)
۳۰	سه راه ۴۵ درجه	۶۳	۱۰۰	۲۲۱.۰۰۰
۳۱		۷۵	۶۰	۲۷۴.۰۰۰
۳۲		۹۰	۳۵	۴۲۶.۰۰۰
۳۳		۱۱۰	۲۰	۶۲۵.۰۰۰
۳۴		۱۲۵	۲۰	۸۴۰.۰۰۰
۳۵		۱۶۰	۱۶	۱.۶۱۰.۰۰۰
۳۶		۲۰۰	۸	۳.۱۸۰.۰۰۰



گروه زانو ۹۰ درجه 90 ELBOW

ردیف	شرح U/A	سایز mm	تعداد در بسته	قیمت (ریال)
۱	زانو ۹۰ درجه	۴۰	۲۵۰	۵۰.۰۰۰
۲		۵۰	۲۵۰	۸۴.۰۰۰
۳		۶۳	۲۰۰	۱۲۹.۶۰۰
۴		۷۵	۱۲۰	۱۷۷.۰۰۰
۵		۹۰	۸۰	۲۳۵.۰۰۰
۶		۱۱۰	۴۸	۳۵۲.۰۰۰
۷		۱۲۵	۳۶	۴۷۵.۰۰۰
۸		۱۶۰	۲۰	۱.۰۰۰.۰۰۰
۹		۲۰۰	۱۶	۱.۸۴۰.۰۰۰
۱۰		۲۵۰	۸	۳.۴۲۰.۰۰۰



گروه سه راه تبدیلی ۹۰ درجه 90 TEE CONNECTIONS

ردیف	شرح U/A	سایز mm	تعداد در بسته	قیمت (ریال)
۳۷	سه راه تبدیلی ۹۰ درجه	۶۳ ۹۰	۷۰	۲۶۸.۰۰۰
۳۸		۶۳ ۱۱۰	۴۸	۳۵۵.۰۰۰
۳۹		۹۰ ۱۱۰	۳۰	۴۴۶.۰۰۰



گروه زانو ۴۵ درجه 45 ELBOW

ردیف	شرح U/A	سایز mm	تعداد در بسته	قیمت (ریال)
۱۱	زانو ۴۵ درجه	۴۰	۲۵۰	۴۷.۶۰۰
۱۲		۵۰	۲۰۰	۶۷.۰۰۰
۱۳		۶۳	۲۰۰	۱۰۷.۰۰۰
۱۴		۷۵	۱۶۰	۱۴۲.۰۰۰
۱۵		۹۰	۱۰۰	۲۱۱.۰۰۰
۱۶		۱۱۰	۶۰	۲۷۶.۰۰۰
۱۷		۱۲۵	۵۰	۳۵۰.۰۰۰
۱۸		۱۶۰	۱۸	۷۳۱.۵۰۰
۱۹		۲۰۰	۲۰	۱.۴۳۵.۰۰۰
۲۰		۲۵۰	۹	۲.۵۶۰.۰۰۰



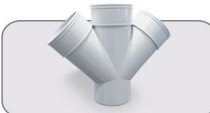
گروه سه راه تبدیلی ۴۵ درجه 45 TEE CONNECTIONS

ردیف	شرح U/A	سایز mm	تعداد در بسته	قیمت (ریال)
۴۰	سه راه تبدیلی ۴۵ درجه	۶۳ ۹۰	۶۰	۳۲۹.۰۰۰
۴۱		۶۳ ۱۱۰	۴۰	۴۱۵.۰۰۰
۴۲		۷۵ ۱۱۰	۲۵	۴۷۶.۰۰۰
۴۳		۹۰ ۱۱۰	۲۵	۵۲۸.۰۰۰
۴۴		۹۰ ۱۲۵	۲۵	۶۸۸.۰۰۰
۴۵		۱۱۰ ۱۲۵	۲۰	۷۴۳.۰۰۰
۴۶		۱۱۰ ۱۶۰	۱۶	۱.۱۳۸.۰۰۰
۴۷		۱۲۵ ۱۶۰	۱۶	۱.۲۷۲.۰۰۰



چهارراه EQUAL CROSS

ردیف	شرح U/A	سایز mm	تعداد در بسته	قیمت (ریال)
۴۸	چهارراه ۴۵ درجه	۱۱۰	۱۶	۹۳۵.۰۰۰



سه راه دریچه بازدید TRAP DOOR CONTROL

ردیف	شرح U/A	سایز mm	تعداد در بسته	قیمت (ریال)
۴۹	سه راه دریچه بازدید	۱۱۰	۳۰	۶۶۳.۰۰۰



گروه سه راه خم TEE BEND 90

ردیف	شرح U/A	سایز mm	تعداد در بسته	قیمت (ریال)
۵۰	سه راه خم ۹۰ درجه	۶۳	۹۰	۲۲۹.۰۰۰
۵۱		۹۰	در حال تست	---
۵۲		۱۱۰	۲۵	۵۹۴.۰۰۰



گروه سه راه ۹۰ درجه 90 TEE

ردیف	شرح U/A	سایز mm	تعداد در بسته	قیمت (ریال)
۲۱	سه راه ۹۰ درجه	۴۰	۱۵۰	۷۸.۴۰۰
۲۲		۵۰	۱۵۰	۱۰۷.۲۰۰
۲۳		۶۳	۱۲۰	۱۶۷.۰۰۰
۲۴		۷۵	۷۰	۲۳۵.۰۰۰
۲۵		۹۰	۴۵	۳۲۶.۰۰۰
۲۶		۱۱۰	۳۰	۵۰۹.۰۰۰
۲۷		۱۲۵	۲۰	۵۹۴.۰۰۰
۲۸		۱۶۰	۱۶	۱.۲۵۵.۰۰۰
۲۹		۲۰۰	۸	۲.۳۹۰.۰۰۰



واحد نمونه صنعت استان اصفهان در سال ۱۳۹۴  
 واحد نمونه کنترل کیفیت در سال ۱۳۹۳  
 دارنده گواهینامه صادرات بین المللی  
 دارنده گواهی فنی مرکز تحقیقات راه، مسکن و شهرسازی

واحد نمونه صنعت استان اصفهان در سال ۱۳۹۴  
 واحد نمونه کنترل کیفیت در سال ۱۳۹۳  
 واحد نمونه کیفیت و استاندارد در سال های ۱۳۸۹-۱۳۹۰  
 واحد برگزیده جشنواره کارآفرینان برتر در سال ۱۳۹۱



لیست قیمت موقت

CAP گروه دربپوش

ردیف	شرح ULS	سایز mm	تعداد در بسته	قیمت (ریال)
۹۱	دربپوش	(R)۶۳	۲۰۰	۵۳.۸۰۰
۹۲		(R)۷۵	۱۰۰	۷۸.۴۰۰
۹۳		(R)۹۰	۱۵۰	۱۰۷.۵۰۰
۹۴		(R)۱۱۰	۱۰۰	۱۴۹.۰۰۰
۹۵		۱۲۵	۸۰	۱۷۰.۰۰۰
۹۶		۱۶۰	۷۰	۳۴۹.۰۰۰
۹۷		۲۰۰	۴۵	۵۱۵.۰۰۰
۹۸		۲۵۰	۲۸	۷۱۳.۵۰۰
۹۹	دربپوش	۵۰	۳۵۰	۳۹.۲۰۰
۱۰۰		۶۳	۲۰۰	۵۳.۸۰۰
۱۰۱	دربپوش	۷۵	۲۰۰	۷۸.۴۰۰
۱۰۲	دوطرفه	۹۰	۱۵۰	۱۰۷.۵۰۰
۱۰۳	پارس	۱۱۰	۱۰۰	۱۴۹.۰۰۰
۱۰۴		۱۲۵	۷۰	۲۱۲.۰۰۰
۱۰۵		۱۶۰	۴۸	۵۵۸.۰۰۰



FLANGE گروه فلنج

ردیف	شرح ULS	سایز mm	تعداد در بسته	قیمت (ریال)
۱۰۱	فلنج	۱۱۰	۳۰	۷۶۴.۰۰۰
۱۰۲		۱۲۵	۳۰	۹۱۰.۰۰۰
۱۰۳		۱۶۰	۲۴	۱.۰۸۷.۰۰۰
۱۰۴		۲۰۰	۱۰	۲.۱۱۰.۰۰۰
۱۰۵		(۳۴)۲۵۰	۱۲	۱.۶۴۰.۰۰۰
۱۰۶		(۳۱)۲۵۰	۱۰	۲.۵۴۵.۰۰۰



TRAP DOOR گروه دریچه بازدید

ردیف	شرح ULS	سایز mm	تعداد در بسته	قیمت (ریال)
۱۰۷	دریچه بازدید	۶۳	۱۰۰	۱۵۱.۵۰۰
۱۰۸		۷۵	۱۰۰	۱۹۶.۰۰۰
۱۰۹		۹۰	۱۰۰	۲۶۹.۰۰۰
۱۱۰		۱۱۰	۵۰	۳۵۸.۰۰۰
۱۱۱		۱۲۵	۵۰	۴۰۰.۰۰۰
۱۱۲		۱۶۰	۲۰	۷۸۲.۰۰۰



GAP کلاهک

ردیف	شرح ULS	سایز mm	تعداد در بسته	قیمت (ریال)
۱۱۳	کلاهک	۶۳ ۷۵	۴۰	۲۸۳.۰۰۰
۱۱۴		۹۰ ۱۱۰ ۱۲۵	۲۵	۵۲۹.۰۰۰



MUFE گروه موفه یا رابط انبساطی

ردیف	شرح محصول	سایز mm	تعداد در بسته	قیمت (ریال)
۱۱۵	موفه یا رابط انبساطی	۶۳	۸۰	۳۱۹.۵۰۰
۱۱۶		۹۰	۳۵	۴۶۵.۰۰۰
۱۱۷		۱۱۰	۲۰	۶۳۷.۰۰۰
۱۱۸		۱۲۵	۲۴	۸۵۲.۰۰۰



پارس زنده رود پلاست



تولید کننده انواع لوله و اتصالات U-PVC  
تاریخ اجرا: ۱۴۰۰/۰۷/۱۰

SIPHONE گروه سیفون

ردیف	شرح ULS	سایز mm	تعداد در بسته	قیمت (ریال)
۵۳	سیفون	۵۰	۲۵۰	۱۰۷.۵۰۰
۵۴		۶۳	۱۲۰	۱۷۸.۵۰۰
۵۵		۷۵	۸۰	۲۵۴.۰۰۰
۵۶		۹۰	۵۰	۳۵۴.۰۰۰
۵۷		۱۱۰x۱۱۰	۳۲	۵۸۰.۰۰۰
۵۸		۱۲۵x۱۱۰	۳۰	۶۳۵.۰۰۰
۵۹		۱۲۵x۱۲۵	۲۴	۷۰۴.۰۰۰
۶۰		۱۶۰	۲۰	۱.۲۱۰.۰۰۰



CONVERTER گروه تبدیل

ردیف	شرح ULS	سایز mm	تعداد در بسته	قیمت (ریال)
۶۱	تبدیل پارس	۶۳ ۹۰	۲۰۰	۱۳۹.۰۰۰
۶۲		۶۳ ۱۱۰	۱۲۰	۱۸۱.۵۰۰
۶۳		۹۰ ۱۱۰	۱۲۰	۱۸۶.۰۰۰
۶۴	تبدیل کج	۴۰ ۶۳	۲۵۰	۷۳.۵۰۰
۶۵		۵۰ ۶۳	۲۵۰	۷۸.۵۰۰
۶۶		۶۳ ۷۵	۲۰۰	۱۰۵.۷۰۰
۶۷		۶۳ ۹۰	۱۵۰	۱۳۸.۵۰۰
۶۸		۷۵ ۹۰	۱۲۰	۱۳۳.۵۰۰
۶۹		۶۳ ۱۱۰	۱۰۰	۱۸۶.۰۰۰
۷۰		۷۵ ۱۱۰	۸۰	۲۰۵.۰۰۰
۷۱		۹۰ ۱۱۰	۱۰۰	۱۹۸.۵۰۰
۷۲		۹۰ ۱۲۵	۷۰	۲۶۶.۰۰۰
۷۳		۱۱۰ ۱۲۵	۶۰	۲۴۶.۵۰۰
۷۴		۱۱۰ ۱۶۰	۵۰	۴۲۸.۰۰۰
۷۵		۱۲۵ ۱۶۰	۵۰	۴۳۲.۰۰۰
۷۶	تبدیل هم مرکز	۶۳ ۱۲۵	۱۰۰	۲۰۸.۵۰۰
۷۷		۱۶۰ ۲۰۰	۳۰	۶۷۲.۰۰۰



STOP - COUPLER گروه کوبلینگ ترمز دار

ردیف	شرح ULS	سایز mm	تعداد در بسته	قیمت (ریال)
۷۸	کوبلینگ ترمز دار	۵۰	در مرحله تست	---
۷۹		۶۳	۱۵۰	۸۴.۰۰۰
۸۰		۹۰	۱۲۰	۱۴۰.۵۰۰
۸۱		۱۱۰	۷۰	۲۱۰.۰۰۰
۸۲		۱۲۵	۴۵	۲۶۸.۰۰۰
۸۳		۱۶۰	۳۰	۵۰۴.۰۰۰
۸۴		۲۰۰	۱۵	۹۵۰.۰۰۰
۸۵		۲۵۰	۹	۱.۰۷۰.۰۰۰



NON STOP - COUPLER گروه کوبلینگ بدون ترمز

ردیف	شرح ULS	سایز mm	تعداد در بسته	قیمت (ریال)
۸۶	کوبلینگ بدون ترمز	۶۳	۱۵۰	۸۶.۳۰۰
۸۷		۷۵	۱۵۰	۱۱۳.۵۰۰
۸۸		۹۰	۱۲۰	۱۵۱.۵۰۰
۸۹		۱۱۰	۷۰	۲۱۷.۵۰۰
۹۰		۱۲۵	۴۵	۲۷۲.۰۰۰



**گروه سه راه ۴۵ (پارس فیت)**

ردیف	شرح U&A	سایز mm	تعداد در کارتن	قیمت (ریال)
۱۴	سه راه ۴۵ درجه	۶۳	۵۰	۲۸۴.۰۰۰
۱۵		۹۰	۳۰	۵۱۹.۰۰۰
۱۶		۱۱۰	۲۰	۷۵۱.۰۰۰
۱۷		۱۲۵	۱۴	۹۷۰.۰۰۰



**گروه زانو ۴۵ (پارس فیت)**

ردیف	شرح U&A	سایز mm	تعداد در کارتن	قیمت (ریال)
۱	زانو ۴۵ درجه	۶۳	۱۲۰	۱۳۹.۰۰۰
۲		۹۰	۷۰	۲۵۶.۰۰۰
۳		۱۱۰	۴۸	۳۵۰.۰۰۰
۴		۱۲۵	۳۶	۴۳۱.۰۰۰



**گروه سه راه ۹۰ (پارس فیت)**

ردیف	شرح U&A	سایز mm	تعداد در کارتن	قیمت (ریال)
۱۸	سه راه ۹۰ درجه	۶۳	۶۰	۲۲۲.۰۰۰
۱۹		۹۰	۴۰	۴۰۱.۰۰۰
۲۰		۱۱۰	۲۵	۵۹۱.۰۰۰
۲۱		۱۲۵	۲۰	۶۹۳.۰۰۰



**گروه زانو ۹۰ (پارس فیت)**

ردیف	شرح U&A	سایز mm	تعداد در کارتن	قیمت (ریال)
۵	زانو ۹۰ درجه	۶۳	۱۰۰	۱۵۸.۰۰۰
۶		۹۰	۶۰	۳۰۷.۰۰۰
۷		۱۱۰	۳۸	۴۲۸.۰۰۰
۸		۱۲۵	۳۰	۵۶۴.۰۰۰



**گروه سه راه تبدیلی ۴۵ درجه (پارس فیت)**

ردیف	شرح U&A	سایز mm	تعداد در کارتن	قیمت (ریال)
۲۲	سه راه تبدیلی ۴۵ درجه	۶۳ ۱۱۰	۳۲	۵۲۹.۰۰۰
۲۳		۶۳ ۹۰	۴۰	۴۲۰.۰۰۰
۲۴		۹۰ ۱۱۰	۲۴	۶۵۲.۰۰۰



**گروه سه راه تبدیلی ۹۰ درجه (پارس فیت)**

ردیف	شرح U&A	سایز mm	تعداد در کارتن	قیمت (ریال)
۲۵	سه راه تبدیلی ۹۰ درجه	۶۳ ۹۰	۵۰	۳۴۳.۰۰۰
۲۶		۶۳ ۱۱۰	۳۵	۴۶۳.۰۰۰



**گروه کوپلینگ (پارس فیت)**

ردیف	شرح U&A	سایز mm	تعداد در کارتن	قیمت (ریال)
۹	کوپلینگ	۶۳	۱۵۰	۱۱۱.۰۰۰
۱۰		۷۵	۱۵۰	۱۴۸.۰۰۰
۱۱		۹۰	۱۲۰	۱۸۰.۰۰۰
۱۲		۱۱۰	۷۰	۲۷۳.۰۰۰
۱۳		۱۲۵	۴۵	۳۱۳.۰۰۰



# پارس فیت ارتقادی نو در صنعت تاسیسات



مرکز تحقیقات راه، مسکن و شهرسازی

واحد برگزیده ایمنی و بهداشت حرفه ای در سال های ۱۳۹۱-۱۳۹۲-۱۳۹۴  
دارنده گواهینامه صادرات بین المللی  
دارنده گواهی فنی مرکز تحقیقات راه، مسکن و شهرسازی

واحد نمونه صنعت استان اصفهان در سال ۱۳۹۴  
واحد نمونه کنترل کیفیت در سال ۱۳۹۳  
واحد نمونه کیفیت و استاندارد در سال های ۱۳۸۹-۱۳۹۰  
واحد برگزیده جشنواره کارآفرینان برتر در سال ۱۳۹۱



مشهد



گروه سه راه ۴۵ (۳ سرکوبه) 45 TEE COUPLER

ردیف	شرح U/A	سایز mm	تعداد در بسته	قیمت (ریال)
۵	سه راه سه سرکوبه	۲۵	۳۰۰	۶۳.۳۰۰
۶	سه راه سه سرکوبه ۴۵ درجه	۳۲	۱۵۰	۷۸.۴۰۰



گروه سه راه ۹۰ (۳ سرکوبه) 90 TEE COUPLER

ردیف	شرح U/A	سایز mm	تعداد در بسته	قیمت (ریال)
۷	سه راه سه سرکوبه	۲۵	۳۵۰	۵۵.۱۰۰
۸	سه راه سه سرکوبه ۹۰ درجه	۳۲	۲۰۰	۷۱.۳۰۰

گروه سه راه تبدیلی (۳ سرکوبه) 90 TEE COUPLER

ردیف	شرح U/A	سایز mm	تعداد در بسته	قیمت (ریال)
۱۲	سه راه تبدیلی	۳۲x۲۵x۴۵	۲۰۰	۹۸.۶۰۰
۱۳	سه سرکوبه	۳۲x۲۵x۹۰	۲۵۰	۷۱.۰۰۰



گروه زانو ۴۵ (۲ سرکوبه) 45 ELBOW COUPLER

ردیف	شرح U/A	سایز mm	تعداد در بسته	قیمت (ریال)
۱	زانو دوسرکوبه	۲۵	۵۰۰	۳۶.۸۰۰
۲	زانو ۴۵ درجه	۳۲	۳۵۰	۴۵.۲۰۰



گروه زانو ۹۰ (۲ سرکوبه) 45 ELBOW COUPLER

ردیف	شرح U/A	سایز mm	تعداد در بسته	قیمت (ریال)
۳	زانو دوسرکوبه	۲۵	۵۰۰	۴۲.۰۰۰
۴	زانو ۹۰ درجه	۳۲	۳۵۰	۴۷.۳۰۰

کوپلینگ 45 ELBOW COUPLER

ردیف	شرح U/A	سایز mm	تعداد در بسته	قیمت (ریال)
۹	کوپلینگ	۲۰	در مرحله تست	---
۱۰	کوپلینگ	۲۵	در مرحله تست	---
۱۱	کوپلینگ	۳۲	در مرحله تست	---



بیکواختی و هموار بودن مسیر عبور آب حاصل از تقطیر نسبت به محصولات تک لایه و پنج لایه مصرفی جایگزین

ایجاد شیب بندی دقیق جهت عبور آب در اجرا با پارس درین

کاهش هزینه‌های اجرا تا حدود ۸۰ درصد نسبت به استفاده از محصولات تک لایه و پنج لایه

استفاده از سایز واقعی محصولات در مقایسه با محصولات تک لایه و پنج لایه

تنوع بالای لوله و اتصالات از سایز ۲۵ تا ۵۰ میلیمتر

استحکام و ضربه‌پذیری بالای محصولات پارس درین

سهولت و سرعت اجرای محصولات پارس درین

پارس درین

انتخاب محصولات کاربردی

پارس درین

سهولت و سرعت اجرا

کیفیت ایسده آل

کاهش هزینه در اجرا

را به ارمغان می آورد.



واحد برگزیده ایمنی و بهداشت حرفه ای در سال های ۱۳۹۱-۱۳۹۲-۱۳۹۴  
دارنده گواهینامه صادرات بین المللی  
دارنده گواهی فنی مرکز تحقیقات راه، مسکن و شهرسازی

واحد نمونه صنعت استان اصفهان در سال ۱۳۹۴  
واحد نمونه کنترل کیفیت در سال ۱۳۹۳  
واحد نمونه کیفیت و استاندارد در سال های ۱۳۸۹-۱۳۹۰  
واحد برگزیده جشنواره کارآفرینان برتر در سال ۱۳۹۱

استاندارد ملی ۱-۱۲۱۴۲ ایران - مورد استفاده در سیستم ناودان و هواکش

**CHUTE CONVERTER** - گروه تبدیل (اتصالات ناودانی)

ردیف	شرح کالا	سایز mm	تعداد در بسته	قیمت (ریال)
۱۹	تبدیل هم مرکز	۶۳ ۹۰	۲۰۰	۱۰۶.۵۰۰
۲۰		۶۳ ۱۱۰	۱۵۰	۱۳۳.۵۰۰
۲۱		۹۰ ۱۱۰	۱۲۰	۱۵۷.۰۰۰
۲۲		۹۰ ۱۲۵	۱۰۰	۲۰۶.۰۰۰
۲۳		۱۱۰ ۱۲۵	۱۰۰	۱۸۹.۵۰۰
۲۴		۱۱۰ ۱۶۰	۵۰	۳۱۴.۰۰۰
۲۵		۱۲۵ ۱۶۰	۵۰	۳۲۶.۰۰۰
۲۶		۲۰۰ ۱۶۰	۳۰	۶۷۲.۰۰۰



**ELBOW CHUTE** - گروه زانو ۹۰ و ۴۵ (اتصالات ناودانی)

ردیف	شرح کالا	سایز mm	تعداد در بسته	قیمت (ریال)
۱	زانو ۴۵ درجه	۶۳ ۲۰۰	۲۰۰	۸۶.۳۰۰
۲		۹۰ ۱۰۰	۱۰۰	۱۶۹.۵۰۰
۳		۱۱۰ ۶۰	۶۰	۲۵۰.۰۰۰
۴	زانو ۹۰ درجه	۶۳ ۲۰۰	۲۰۰	۱۰۲.۰۰۰
۵		۹۰ ۸۰	۸۰	۲۰۰.۰۰۰
۶		۱۱۰ ۴۸	۴۸	۲۸۹.۵۰۰



**CHUTE CAP** - گروه درپوش (اتصالات ناودانی)

ردیف	شرح کالا	سایز mm	تعداد در بسته	قیمت (ریال)
۲۷	درپوش	۶۳ ۲۰۰	۲۰۰	۵۳.۸۰۰
۲۸		۷۵ ۱۰۰	۱۰۰	۷۸.۴۰۰
۲۹		۹۰ ۱۵۰	۱۵۰	۱۰۷.۵۰۰
۳۰		۱۱۰ ۱۰۰	۱۰۰	۱۴۹.۰۰۰
۳۱	درپوش دوطرفه پارس	۵۰ ۳۵۰	۳۵۰	۳۹.۲۰۰
۳۲		۶۳ ۲۰۰	۲۰۰	۵۳.۸۰۰
۳۳		۷۵ ۲۰۰	۲۰۰	۷۸.۴۰۰
۳۴		۹۰ ۱۲۰	۱۲۰	۱۰۷.۵۰۰
۳۵		۱۱۰ ۱۰۰	۱۰۰	۱۴۹.۰۰۰
۳۶		۱۲۵ ۷۰	۷۰	۲۱۲.۰۰۰



**TEE CHUTE** - گروه سه راه (اتصالات ناودانی)

ردیف	شرح کالا	سایز mm	تعداد در بسته	قیمت (ریال)
۷	سه راه ۹۰ درجه	۶۳ ۱۲۰	۱۲۰	۱۵۱.۰۰۰
۸		۹۰ ۴۵	۴۵	۲۵۸.۰۰۰
۹		۱۱۰ ۳۰	۳۰	۴۰۷.۰۰۰
۱۰	سه راه ۴۵ درجه	۶۳ ۱۰۰	۱۰۰	۱۷۰.۰۰۰
۱۱		۹۰ ۳۵	۳۵	۳۹۸.۰۰۰
۱۲		۱۱۰ ۲۰	۲۰	۵۷۴.۰۰۰



**TEE CONVERTER CHUTE** - گروه سه راه تبدیلی (اتصالات ناودانی)

ردیف	شرح کالا	سایز mm	تعداد در بسته	قیمت (ریال)
۱۳	سه راه تبدیلی ۴۵ درجه	۶۳ ۱۱۰	۴۰	۳۵۸.۰۰۰
۱۴	سه راه تبدیلی ۹۰ درجه	۶۳ ۱۱۰	۴۸	۳۲۵.۰۰۰
۱۵		۱۱۰ ۱۶۰	۱۲	۸۸۰.۰۰۰



**GAP** - کلاهک

ردیف	شرح کالا	سایز mm	تعداد در بسته	قیمت (ریال)
۱۱۳	کلاهک	۷۵ ۶۳	۴۰	۲۸۳.۰۰۰
۱۱۴		۱۲۵ ۱۱۰	۲۵	۵۲۹.۰۰۰



**SIPHONE CHUTE** - گروه سیفون (اتصالات ناودانی)

ردیف	شرح کالا	سایز mm	تعداد در بسته	قیمت (ریال)
۱۶	سیفون	۶۳ ۱۲۰	۱۲۰	۱۴۰.۰۰۰
۱۷		۹۰ ۵۰	۵۰	۲۹۶.۰۰۰
۱۸		۱۱۰ ۳۲	۳۲	۴۵۴.۰۰۰



مرکز تحقیقات راه مسکن و شهرسازی

واحد برگزیده ایمنی و بهداشت حرفه ای در سال های ۱۳۹۱-۱۳۹۲-۱۳۹۴  
دارنده گواهینامه صادرات بین المللی  
دارنده گواهی فنی مرکز تحقیقات راه، مسکن و شهرسازی

واحد نمونه صنعت استان اصفهان در سال ۱۳۹۴  
واحد نمونه کنترل کیفیت در سال ۱۳۹۳  
واحد نمونه کیفیت و استاندارد در سال های ۱۳۸۹-۱۳۹۰  
واحد برگزیده جشنواره کارآفرینان برتر در سال ۱۳۹۱



لیت قیمت موقت

بت یوبولت با مهره و واشر (کریبی) — CORPI

ردیف	ضخامت	سایز inch	سایز mm	تعداد در کارتن	قیمت (ریال)
۳۰	۶	۱/۲	۲۰	۶۰	۲۵.۷۰۰
۳۱	۶	۳/۴	۲۵	۵۵	۲۷.۷۰۰
۳۲	۶	۱	۳۲	۵۰	۳۰.۵۰۰
۳۳	۸	۱	۳۲	۵۰	۴۱.۵۰۰
۳۴	۸	۱x۱/۴	۴۰	۴۰	۴۴.۵۰۰
۳۵	۸	۱x۱/۲	۵۰	۳۵	۴۷.۳۰۰
۳۶	۸	۲	۶۳	۳۰	۵۱.۴۰۰
۳۷	۸	۳	۹۰	۲۵	۶۹.۹۰۰
۳۸	۸	۴	۱۱۰	۲۰	۸۳.۰۰۰
۳۹	۸	۵	۱۲۵	۱۰	۱۱۰.۲۰۰
۴۰	۸	۶	۱۶۰	۱۰	۱۵۲.۶۰۰
۴۱	۸	۸	۲۰۰	۱۰	۱۹۳.۹۰۰



بت سوپر گالوانیزه دورزوه (کمر بندی) — CORPI

ردیف	سایز inch	سایز mm	تعداد در کارتن	قیمت (ریال)
۴۲	۱/۲	۲۰	۳۰۰	۶۶.۷۰۰
۴۳	۳/۴	۲۵	۲۵۰	۷۳.۱۰۰
۴۴	۱	۳۲	۲۰۰	۸۱.۹۰۰
۴۵	۱x۱/۴	۴۰	۱۸۰	۱۰۳.۷۰۰
۴۶	۱x۱/۲	۵۰	۱۵۰	۱۱۰.۲۰۰
۴۷	۲	۶۳	۱۰۰	۱۲۹.۹۰۰
۴۸	۳	۹۰	۷۰	۱۵۷.۵۰۰
۴۹	۴	۱۱۰	۵۰	۱۷۲.۳۰۰
۵۰	۵	۱۲۵	۴۵	۲۱۸.۱۰۰
۵۱	۶	۱۶۰	۳۰	۲۶۸.۱۰۰



بت آویز ریکلاز — CORPI

ردیف	سایز inch	سایز mm	تعداد در کارتن	قیمت (ریال)
۵۲	۱/۲	۲۰	۱۲۰	۸۳.۱۰۰
۵۳	۳/۴	۲۵	۱۱۰	۸۳.۹۰۰
۵۴	۱	۳۲	۱۰۰	۹۰.۷۰۰
۵۵	۱x۱/۴	۴۰	۹۰	۹۳.۹۰۰
۵۶	۱x۱/۲	۵۰	۸۰	۱۰۸.۳۰۰
۵۷	۲	۶۳	۷۰	۱۲۸.۰۰۰
۵۸	۳	۹۰	۳۰	۱۶۴.۶۰۰
۵۹	۴	۱۱۰	۲۰	۱۷۲.۳۰۰
۶۰	۵	۱۲۵	۱۵	۲۱۰.۲۰۰
۶۱	۶	۱۶۰	۸	۲۸۶.۵۰۰



بت رکابی (کلابی) — RECABI

ردیف	سایز inch	سایز mm	تعداد در کارتن	قیمت (ریال)
۱	۲	۶۳	۷۰	۸۹.۶۰۰
۲	۳	۹۰	۴۵	۹۴.۰۰۰
۳	۴	۱۱۰	۳۰	۱۱۳.۲۰۰
۴	۵	۱۲۵	۲۵	۱۲۳.۰۰۰
۵	۶	۱۶۰	۱۰	۲۴۱.۲۰۰



بت سوپر رکابی (سابلنت) — RECABI-SALENT

ردیف	سایز inch	سایز mm	تعداد در کارتن	قیمت (ریال)
۶	۲	۶۳	۶۰	۱۰۷.۳۰۰
۷	۳	۹۰	۴۰	۱۲۱.۱۰۰
۸	۴	۱۱۰	۲۵	۱۴۷.۷۰۰
۹	۵	۱۲۵	۲۰	۱۴۸.۶۰۰



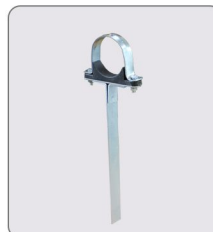
بت پایه دار — CORPI

ردیف	سایز inch	سایز mm	تعداد در کارتن	قیمت (ریال)
۱۰	۱/۲	۲۰	۲۵۰	۳۲.۳۰۰
۱۱	۳/۴	۲۵	۲۰۰	۳۶.۷۰۰
۱۲	۱	۳۲	۱۵۰	۴۲.۰۰۰
۱۳	۱x۱/۴	۴۰	۱۳۰	۵۰.۲۰۰
۱۴	۱x۱/۲	۵۰	۱۱۰	۵۶.۳۰۰
۱۵	۲	۶۳	۸۰	۶۶.۳۰۰
۱۶	۳	۹۰	۳۵	۱۰۷.۳۰۰
۱۷	۴	۱۱۰	۲۵	۱۱۹.۱۰۰
۱۸	۵	۱۲۵	۲۰	۱۵۴.۳۰۰
۱۹	۶	۱۶۰	۱۰	۲۵۷.۰۰۰



بت T دوپبل — T DOUBL

ردیف	سایز inch	سایز mm	تعداد در کارتن	قیمت (ریال)
۲۰	۲	۶۳	۵۰	۱۱۸.۱۰۰
۲۱	۳	۹۰	۳۰	۱۴۲.۷۰۰
۲۲	۴	۱۱۰	۲۵	۱۶۸.۳۰۰
۲۳	۵	۱۲۵	۲۰	۱۸۹.۵۰۰



بیج متری — RECABI

ردیف	ضخامت	رنگ	تعداد در کارتن	قیمت (ریال)
۲۴	۶	سیاه	۱۵۰	۸۱.۰۰۰
۲۵	۸	سیاه	۷۰	۱۱۰.۹۰۰
۲۶	۸	گالوانیزه	۷۰	۱۲۹.۰۰۰
۲۷	۱۰	سیاه	۵۰	۱۶۲.۴۰۰
۲۸	۱۰	گالوانیزه	۵۰	۱۷۷.۲۰۰
۲۹	۱۲	سیاه	۳۰	۲۳۸.۳۰۰



مرکز تحقیقات راه، مسکن و شهرسازی

واحد برگزیده ایمنی و بهداشت حرفه ای در سال های ۱۳۹۱-۱۳۹۲-۱۳۹۴  
دارنده گواهینامه صادرات بین المللی  
دارنده گواهی فنی مرکز تحقیقات راه، مسکن و شهرسازی

واحد نمونه صنعت استان اصفهان در سال ۱۳۹۴  
واحد نمونه کنترل کیفیت در سال ۱۳۹۳  
واحد نمونه کیفیت و استاندارد در سال های ۱۳۸۹-۱۳۹۰  
واحد برگزیده جشنواره کارآفرینان برتر در سال ۱۳۹۱



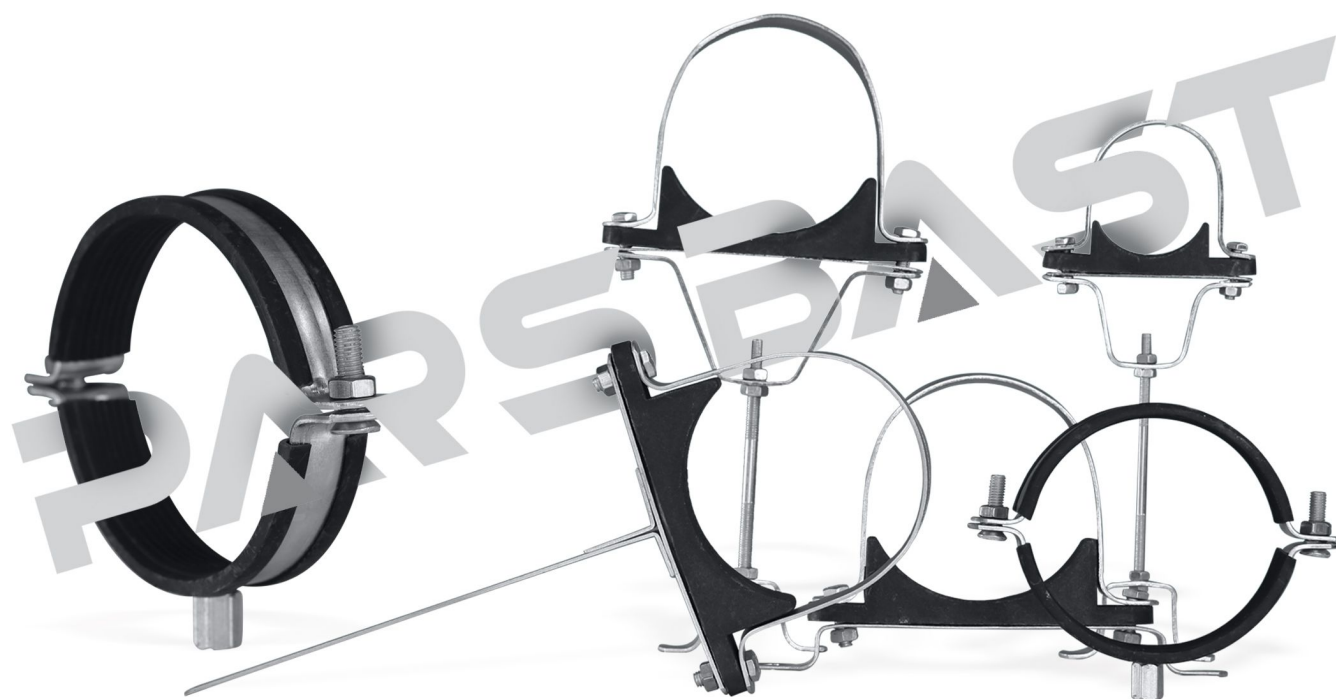
بست آویز ریگلاز روکش دار

CORPI	ردیف	سایز inch	سایز mm	تعداد در کارتن	قیمت (ریال)
	۶	1x1/2	۵۰	۶۰	۱۱۴.۲۰۰
	۷	۲	۶۳	۵۰	۱۶۶.۴۰۰
	۸	۳	۹۰	۳۰	۱۹۶.۹۰۰
	۹	۴	۱۱۰	۲۰	۲۱۶.۶۰۰
	۱۰	۵	۱۲۵	۱۵	۲۶۵.۸۰۰



بست پایه دار روکش دار

CORPI	ردیف	سایز inch	سایز mm	تعداد در کارتن	قیمت (ریال)
	۱	1x1/2	۵۰	۹۰	۸۶.۶۰۰
	۲	۲	۶۳	۶۰	۹۷.۴۰۰
	۳	۳	۹۰	۳۵	۱۴۶.۷۰۰
	۴	۴	۱۱۰	۲۵	۱۶۸.۳۰۰
	۵	۵	۱۲۵	۱۵	۲۵۵.۰۰۰



مرکز تحقیقات  
راه مسکن و شهرسازی

واحد برگزیده ایمنی و بهداشت حرفه ای در سال های ۱۳۹۱-۱۳۹۲-۱۳۹۴  
دارنده گواهینامه صادرات بین المللی  
دارنده گواهی فنی مرکز تحقیقات راه، مسکن و شهرسازی

واحد نمونه صنعت استان اصفهان در سال ۱۳۹۴  
واحد نمونه کنترل کیفیت در سال ۱۳۹۳  
واحد نمونه کیفیت و استاندارد در سال های ۱۳۸۹-۱۳۹۰  
واحد برگزیده جشنواره کارآفرینان برتر در سال ۱۳۹۱